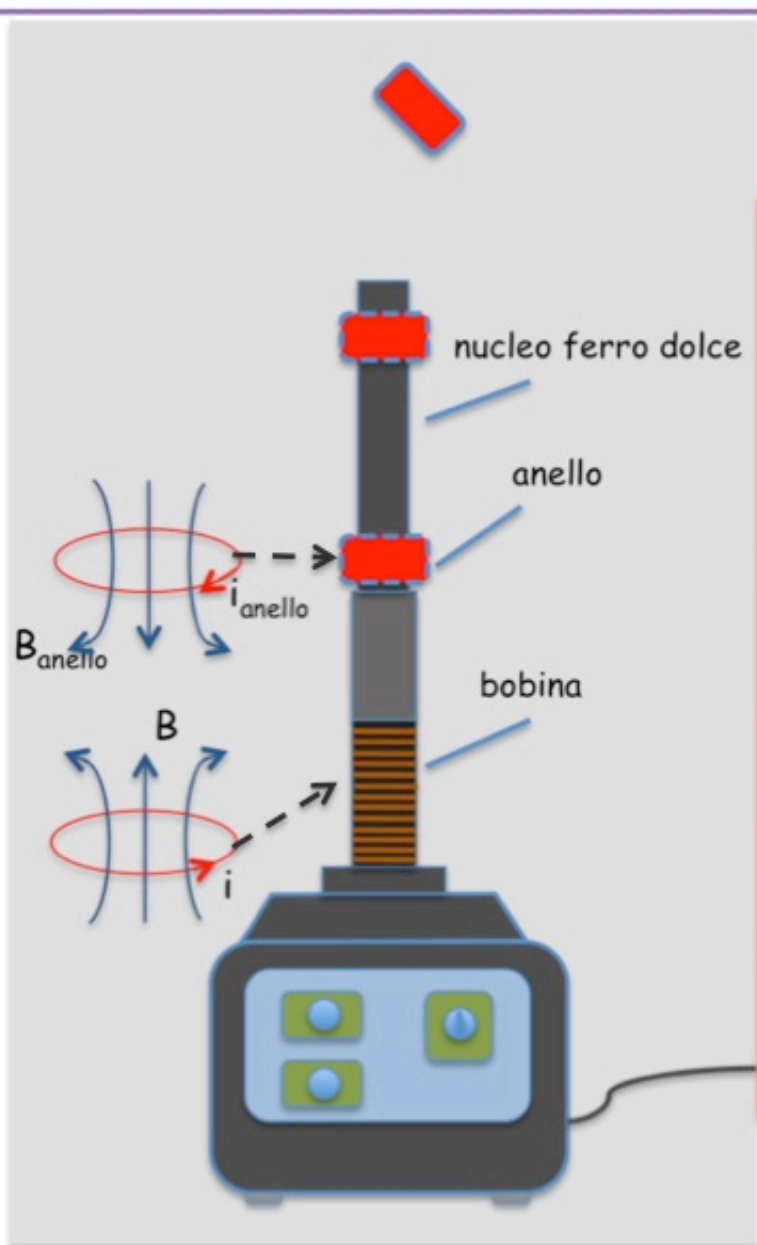


LANCIA ANELLI ELETTROMAGNETICO

E' un elettromagnete alimentato in corrente alternata con un nucleo di ferro dolce (non magnetizzato in maniera permanente) che si estende verticalmente nella bobina



- ✓ Quando un anello conduttore (alluminio, rame) e' posizionato sul nucleo di ferro dolce e si fa passare corrente nella bobina, l'anello vola in aria
- ✓ Facendo passare corrente nella bobina si ha una variazione di flusso magnetico nell'anello che induce una corrente (**Legge di Faraday**)
- ✓ Il verso della corrente e' tale da opporsi alla variazione di flusso (**Legge di Lenz**): si genera un campo magnetico (**Prima Legge di Laplace**) il cui verso e' opposto a quello generato dalla bobina
- ✓ La repulsione magnetica fa volare l'anello

- ✓ Un anello aperto rimane fermo alla base della bobina perche' non essendo attraversato da corrente non si induce alcun campo magnetico.
- ✓ Posizionando una bobina in rame collegata ad una lampadina, la corrente indotta accende la lampadina.